



HOKURYO®

下水道管路施設調査・解析ソフトウェア

# WinCan VX



## WinCan

株式会社北菱は、  
WinCanの取扱代理店です。



### 使用する機材でもう困りません

WinCanVXは本管カメラ・取付管カメラ・穿孔機など様々な機材で動画や作業時に必要な文字表示をパソコンやタブレット端末一台で解決してくれます。車輦が入れないような作業場所や、コンパクトな機材で作業を行いたいという時に強力なツールになります。ソフトウェアエンコーディング技術を利用することで、どのような動画変換デバイスを利用しても、最適なフォーマットで動画保存してくれます。また、文字表示機能は、作成したデータベースと連動することで現場においてクリック一つで文字表示を行うことが可能です。

### これからの維持管理にむけての最適なソリューション。

調査業務が終わったあとに作成した報告書データを再度見直すことはあまりないかもしれませんが。過去のデータをパソコン内部の深い階層やハードディスクに保存して保管してしまったり、せっかく苦労して調査を行ったデータを全く見直さなくなってしまう。WinCanVXを利用することでそのような状況から解放されます。データを可視化することで簡単に過去のデータを閲覧することができ、本格的なデータ管理を誰にでも行うことが可能になります。下水道管路施設の包括民営化などの維持管理のマネジメントをサポートします。

### 調査技術の一元管理が可能です。

WinCan ソフトウェアは様々な調査技術を利用、管理していくことができます。例えば、管内にレーザーを照射し偏平度合などを計測する技術「レーザープロファイリング」。管内を魚眼カメラなどを用いて画像解析する技術「展開カメラ用スキャンエクプローラー」。自走式クローラーと連動して勾配を計測する「勾配測定」など、管内を調査するための様々な技術の一つのソフトウェア上で管理していくことができます。

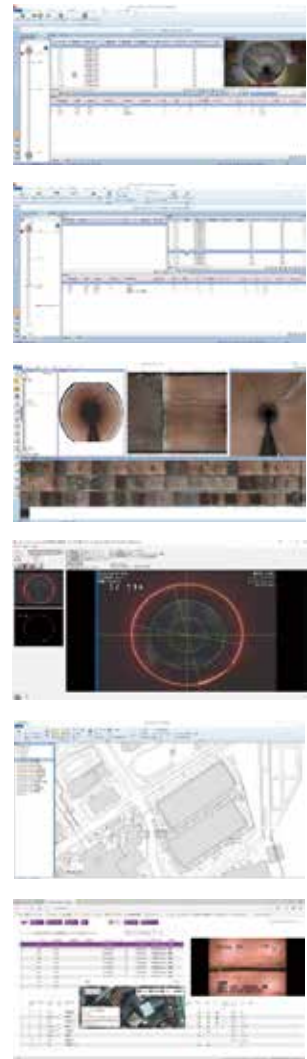
※使用できる機材に条件がありますのでお問い合わせください。

### GISで下水道台帳を作成・管理します。

WinCanVXはWinCanMapを利用することでデータベースを直観的に捉えられるよう、可視化を行うことができます。GIS(地理情報システム)機能を搭載しているため、誰にでも下水道台帳図の作成や管内調査データの可視化を行うことができます。プラントや工場内の管路も同様です。作成したデータは様々なデータに書き出して利用でき、GoogleEarthを利用して管路調査データを共有することも可能です。維持管理のプロフェッショナルとしての業務をサポートします。

### WinCanのクラウドサービスで業務効率がアップします。

調査業務はよりスマートに簡潔できます。WinCanWeb サービスを利用することで1スパンの調査が終了した瞬間にデータを転送し、離れている社内や管理者とデータ共有することが可能になります。社内で報告書を作成する業務は必要最低限で収まります。クラウド上にアップされるデータは動画・写真・GISデータなど必要なものすべてです。ブラウザ上でデータを閲覧できるので、特別なソフトウェアのインストールも必要なく、リアルタイムな作業を可能にします。



#### WinCanVX システム要件

- OS: Windows7,8,10
- プロセッサ: Corei5またはCorei7に同等のもの
- メモリ: 4GB以上
- ハードディスク: SSDが望ましい(32bitまたは64bit)



#### WinCan Japan 株式会社

横浜市港北区綱島東6丁目3番35号  
Tel : 045-531-6801  
Web : www.wincan.com  
Mail : sales.japan@wincan.com



株式会社 北菱 〒923-0034 石川県小松市長田町イ18番地  
TEL : 0761-21-3311 / FAX : 0761-21-9800 / URL : www.kabu-hokuryo.com

